

## SPECIFICHE

Acciaio inox **NI**  
 AISI 304  
 sabbiato mat.

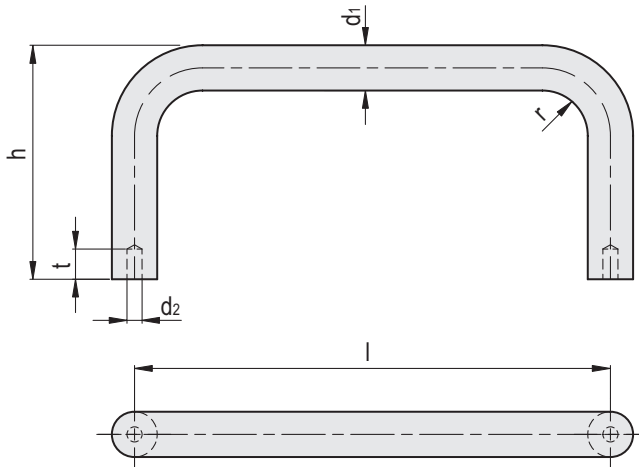
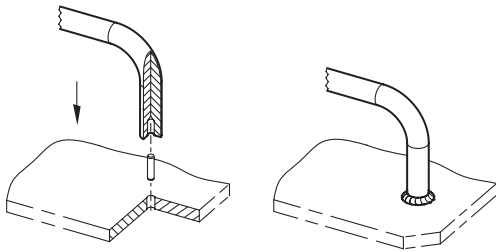
## CARATTERISTICHE E APPLICAZIONI

Le maniglie a ponte per armadi GN 435.3, versione alta, sono realizzate partendo da profili tondi curvati e vengono fissate mediante saldatura. Sono concepite per applicazioni in cui occorre un'altezza maggiore per la presa. Ad esempio, permettono di afferrare o tenere la maniglia quando si indossano guanti di sicurezza.

Se necessario, i fori  $d_2$  servono per l'inserimento di viti di arresto o perni di guida che assicurano un posizionamento e un fissaggio semplici della maniglia attraverso i fori di allineamento presenti nella parte opposta per il processo di saldatura.

## A RICHIESTA

- dimensioni diverse
- diversi materiali



INOX STAINLESS STEEL

Codice	Descrizione	d1	l±0.5	d2 H12	h	r	t	⚖
GN.63607	GN 435.3-12-125-75-NI	12	125	4	75	14	6	214
GN.63608	GN 435.3-12-125-110-NI	12	125	4	110	14	6	230
GN.63617	GN 435.3-12-160-75-NI	12	160	4	75	14	6	245
GN.63618	GN 435.3-12-160-110-NI	12	160	4	110	14	6	260
GN.63627	GN 435.3-12-200-75-NI	12	200	4	75	14	6	281
GN.63628	GN 435.3-12-200-110-NI	12	200	4	110	14	6	297
GN.63637	GN 435.3-16-160-85-NI	16	160	4	85	18	6	277
GN.63638	GN 435.3-16-160-125-NI	16	160	4	125	18	6	290
GN.63647	GN 435.3-16-200-85-NI	16	200	4	85	18	6	308
GN.63648	GN 435.3-16-200-125-NI	16	200	4	125	18	6	325
GN.63657	GN 435.3-16-300-85-NI	16	300	4	85	18	6	344
GN.63658	GN 435.3-16-300-125-NI	16	300	4	125	18	6	369

